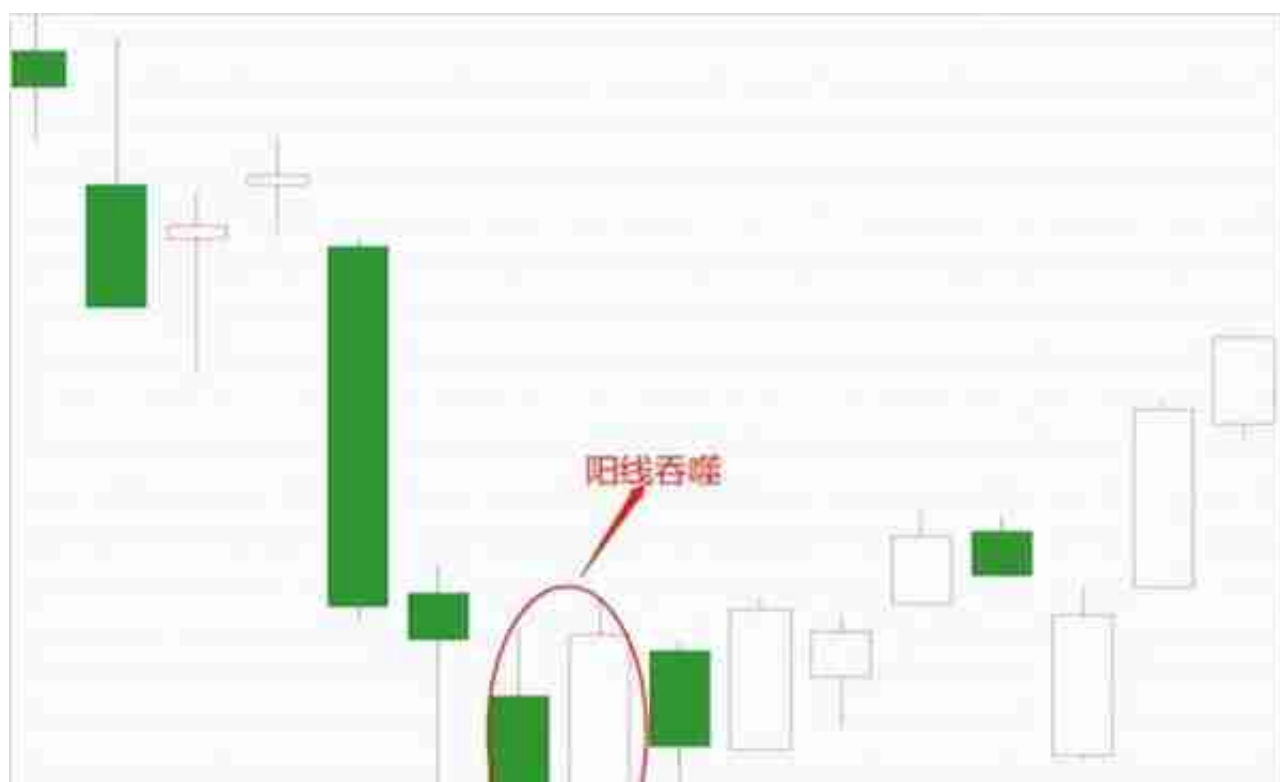


基本概念：

- (1) 股价在经过一段时间下跌之后出现。
- (2) 由两根k线组成，第一根是阴线，第二根是阳线，收盘收在第一根阴线的开盘价之上。
- (3) 是多头强烈的发动讯号。

图片：



【文章内容仅供参考，不构成投资建议】

(投资者据此操作请衡量自身风险承受能力，自行承担风险。投资有风险，入市需谨慎。)