

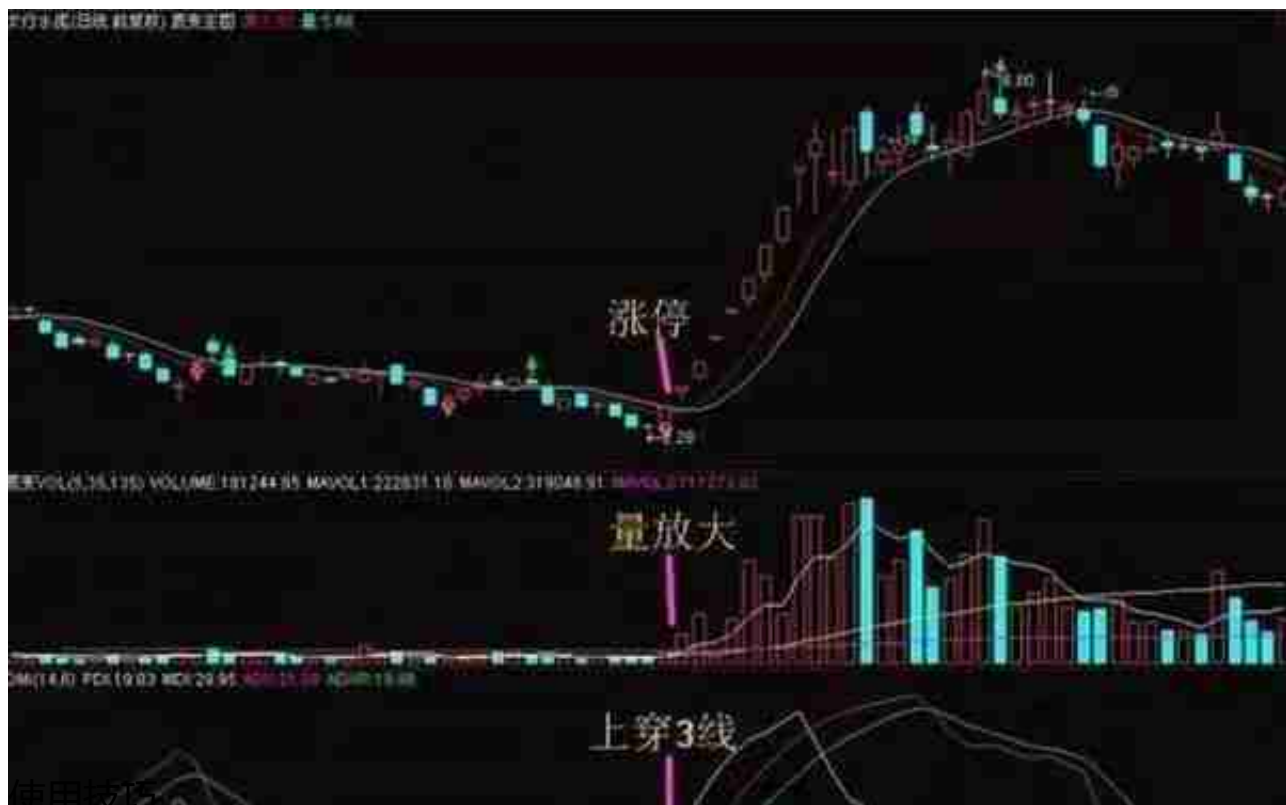
(本文由公众号越声投研(yslcwh)整理，仅供参考，不构成操作建议。如自行操作，注意仓位控制和风险自负。)

喜欢本文章请多多转发

DMI是什么?

DMI指标DMI指标又叫动向指标或趋向指标，是由美国技术分析大师威尔斯·威尔德(Wells Wilder)所创造的，是一种中长期股市技术分析(Technical Analysis)方法。

它是通过分析股票价格在涨跌过程中买卖双方力量均衡点的变化情况，即多空双方的力量的变化受价格波动的影响而发生由均衡到失衡的循环过程，从而提供对趋势判断依据的一种技术指标。



## 1、寻底

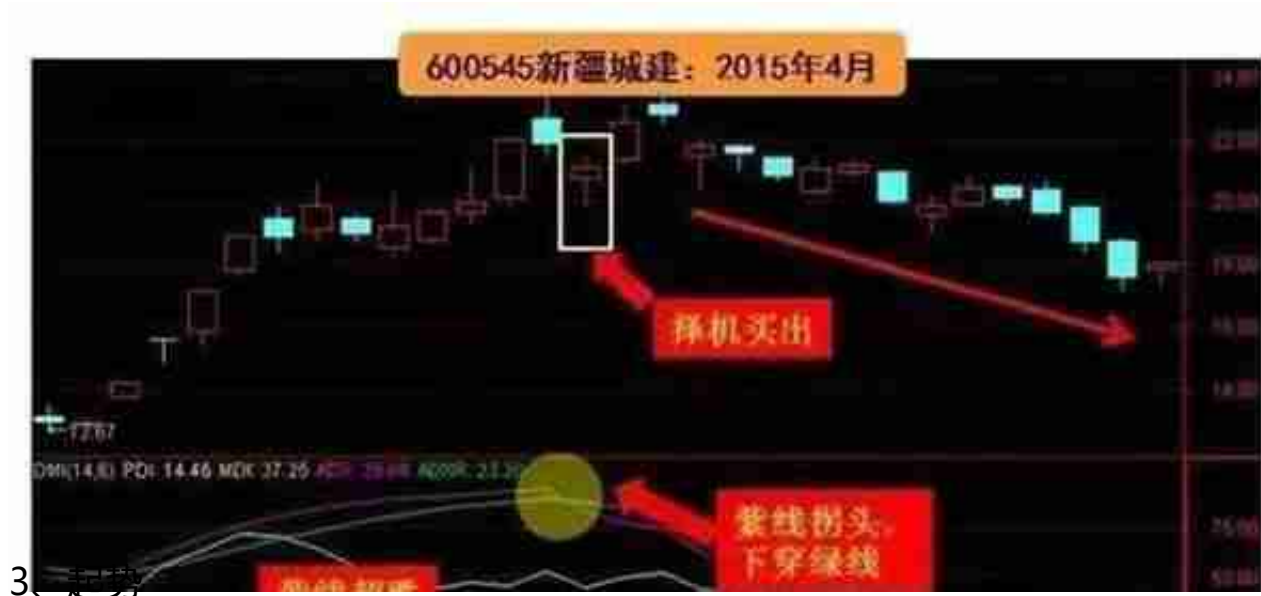
股票经过长期下跌，若短期连续满足以下条件，说明短期底部已经探明，市场有可能出现超跌反弹或反转走势，形成买点。

条件：

1)代表多头力量的白色线在10以下，处于超跌位置向上拐头，黄线在高位。

2)代表趋势的紫色线在65以上较高的位置，向下拐头并与绿线形成交叉。

操作要点:短期底部探明，择机买入。举例：



3、趋势

股票走势经过一段时间的波动，DMI四条指标线在这段时间里低位相互缠绕，之后忽然出现涨幅超5%的放量长阳k线，白线在两日内连续上穿黄线、紫线与绿线，代表新的上升趋势将要形成。白线上穿最后一根指标线即可买入。

条件：

1)DMI四条指标线低位缠绕

2)白线依次上穿其他指标线

3)涨幅超5%放量长阳

操作要点:上升趋势形成，择机买入。举例：