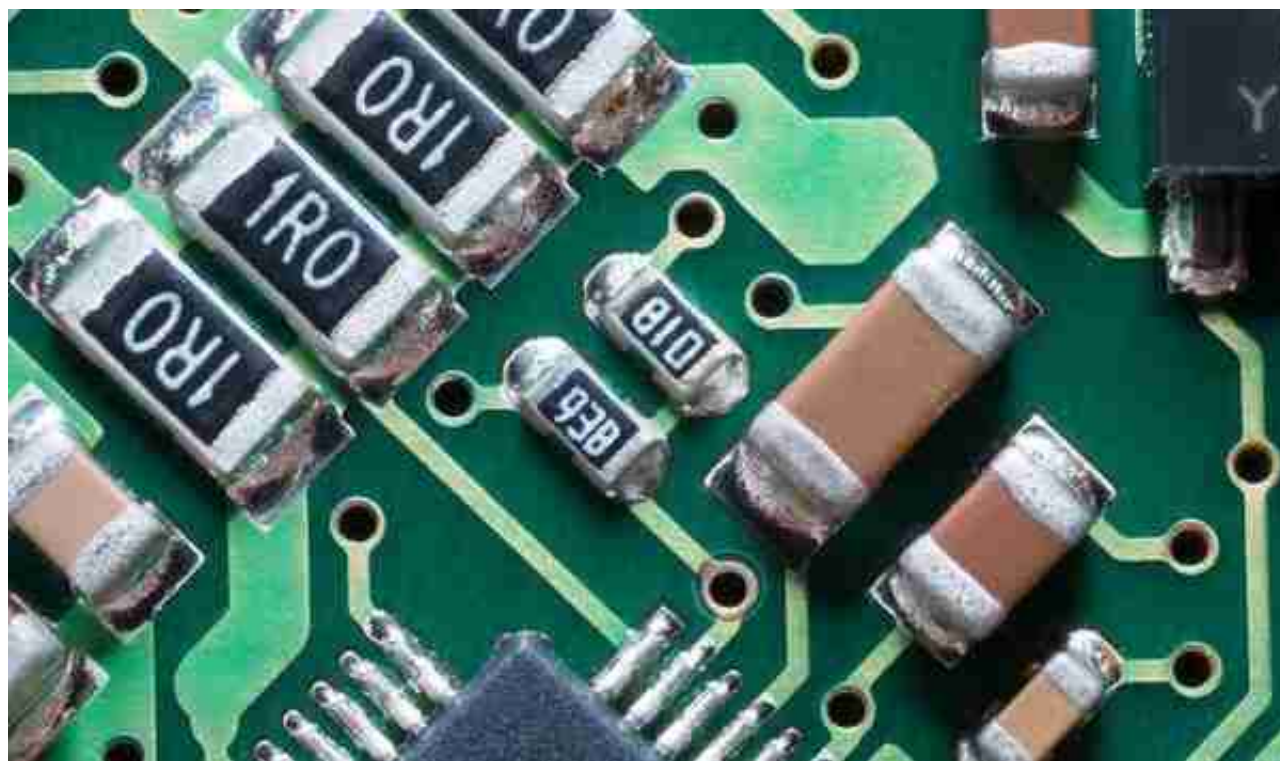


在电子行业领域，贴片电阻作为最基本也是最常用的电子元器件，其作用往往会受到采购与研发电子工程师的忽视；面对市场上各种品牌与型号，怎么选择适合项目的贴片电阻呢？芯片哥总结分享一下



2，参数：贴片电阻一般有几个重要的参数；如

封装，比如0603,1206等

精度：比如1%，5%等

阻值：比如103,472等

3，类别：厚膜电阻与薄膜电阻，常规电阻以及合金电阻，网络电阻与单个电阻；其中厚膜电阻因价格较便宜且通用性较高，因此为市场主流类别；合金电阻只用于某些特殊的电路中，如电机电流采用电路；其他一般电路使用常规电阻；