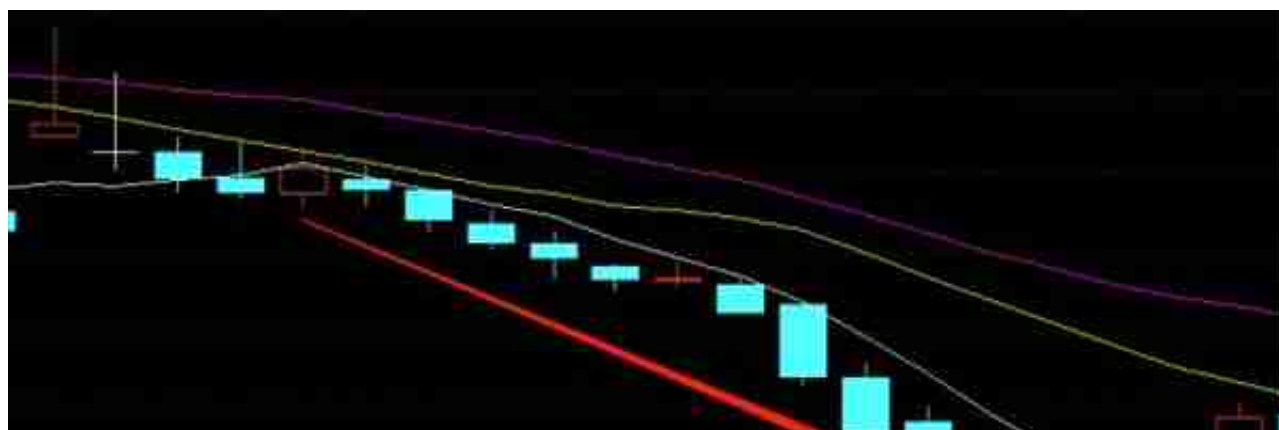


均线与K线的位置转换、形态变化构成均线分析的基础，从均线和K线细节上的变化中，可以发现股价变化的规律和根源，任何大趋势的变化都是从细节处开始，由量变引起质变，最终才能形成趋势的转换。

均线与K线的位置关系可以简单概括为：均线在K线上方，均线在K线下方，均线刺穿K线三种。

均线在K线下方，均线在下，K线在上，表明股价高于对应均线周期内的投资者的持股成本，大部分投资者均处于赚钱状态，表明股价上涨更占优势。



均线刺穿多根K线，K线沿均线上下起伏不定，对应前面说的震荡趋势，这里不再赘述，如要加深理解，可以去看第八节的内容。

运用均线与K线的位置关系判断走势时，可以简单的总结成K线在均线上方为上升走势，K线在均线下方为下跌走势，起伏不定为震荡走势。但要注意的是，用均线和K线的位置关系进行分析时，要重点关注均线的方向，需要把方向和位置结合起来使用，综合运用的细节在后面的内容中会继续讲述。

更多内容在合集中找。