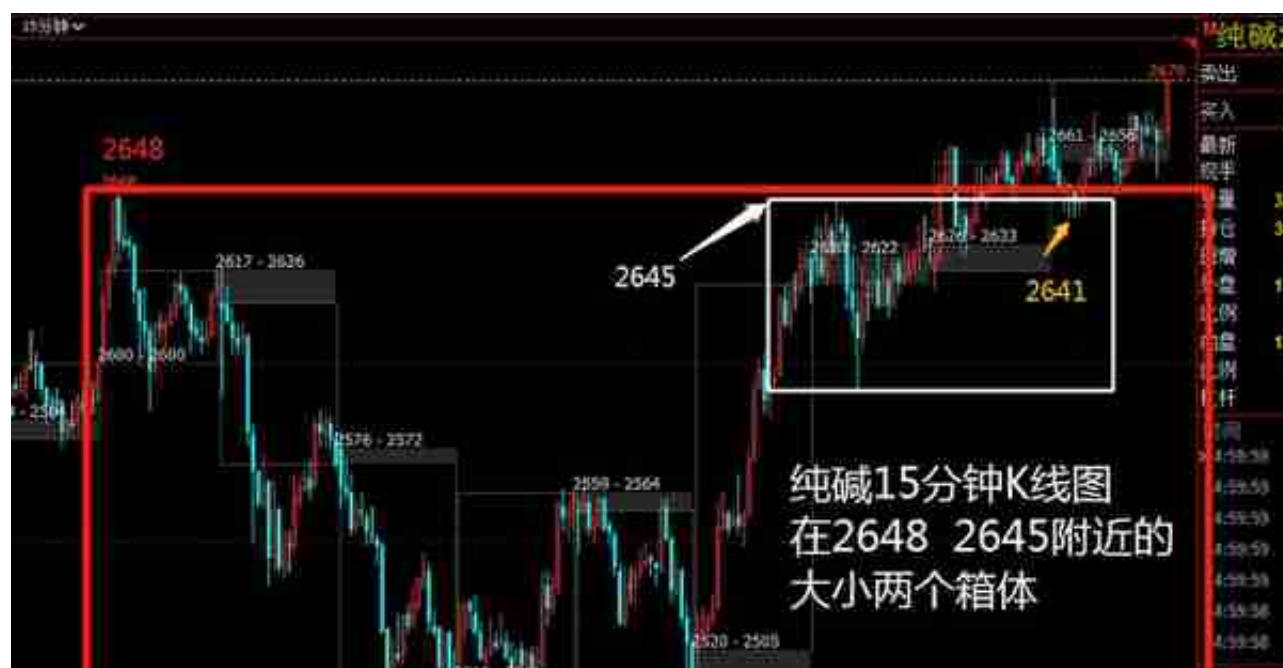


北京11日晚上20:30，美国7月CPI公布 市场预计是5.3%，不知道能否有惊喜。如果能更高，那么美国退出美元QE的可能性会加大。这会对美股带来冲击，从而利空大宗商品。这一点请密切关注。不过，猫哥以前说过美股在这方面的利空对A股也是好事，这是另外话题聊的事情。我们还是看看这些期货品种吧。还是那句话，仅供参考。

螺纹钢

均线系统：日线生命线开始转为多头，分时级别 173/115分生命线是多头，87分则是弱多头，而69分则是空头，44分钟则是由空转多的过渡期。更小级别则是多头。确定的格局重新转为 多头震荡。

形态 5550的形态已经基本上形成，多头分形。



这一点 就可以奠定 多头的格局。

均线系统更是形成一致性的多头维持。

纯碱的2648基本上算是站稳了，多头行情可以持续，不过要注意macd 在多个级别上出现顶背离。如果周三回踩2648的时候没有加仓，现在就不要再加仓了，持多。以4日线为止损位保护利润。

焦煤

猫哥以前说过，单向行情无论多空哪个方向，推动行情的关键技术面的级别越小，行情越强大。我打比方说过，小级别就好像小孩子，大级别就好像更加强壮的成年人，如果我家的5岁小娃儿能轻松灭掉泰森，那么我家人的战斗力该多强，你能想象，我家十岁的孩子和大人出面的战斗力吗？这就是焦煤目前的情况。

11日全天都在5分钟K线生命线之上，这么小的级别可见其多头力度的强悍。不过，焦煤的形态中有点偏弱的迹象 就是11日连续两次新高虽然形成但是都没有形成突破后的回踩确认，都形成了一个突破的样子而没有突破之后的站稳。这样就是震荡，就会形成一种消耗形态如图